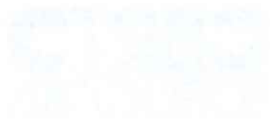


BOLETIM DE MEDIÇÃO DE SUBVENÇÃO 34.1

Reforma dos Passeios – Trecho 2



BOLETIM DE MEDICINA DE

SUBVENÇÃO 34.1

Relatório dos Pacientes - Tríplice

Índice:

1. Boletim de Medição Eventograma.....	03
1.1 Planilha de Eventos e Serviços.....	07
2. Relatório de Obras.....	13
2.1 Relatório Fotográfico.....	15
3. ART/SCPO.....	43
4. Atestado de Qualidade.....	50
5. Croquis de Projetos.....	61



10.
11.
12.
13.
14.
15.
16.
17.
18.
19.
20.

1.1 BOLETIM DE MEDIÇÃO

EVENTOGRAMA

EVENTOGRAMA DE SUBVENÇÃO 34.1 - RESUMO

Mês de medição e pagamento	%	Recursos da Caixa Econômica Federal (R\$)	Recursos da Prefeitura (R\$)
M01	0,00%	0,00	0,00
M02	0,00%	0,00	0,00
M03	0,00%	0,00	0,00
M04	2,04%	2.544.123,97	133.901,26
M05	0,00%	0,00	0,00
M06	0,00%	0,00	0,00
M07	0,00%	0,00	0,00
M08	3,36%	4.197.804,56	220.937,07
M09	0,51%	636.030,99	33.475,32
M10	0,51%	636.030,99	33.475,32
M11	0,00%	0,00	0,00
Subtotal	6,42%	8.013.990,51	421.788,97
M12	0,20%	254.412,41	13.390,11
M13	0,00%	0,00	0,00
M14	0,00%	0,00	0,00
M15	0,00%	0,00	0,00
M16	0,20%	254.412,40	13.390,12
M17	0,00%	0,00	0,00
M18	0,00%	0,00	0,00
M19	0,41%	508.824,79	26.780,26
M20	1,73%	2.162.505,37	113.816,08
M21	0,00%	0,00	0,00
M22	4,84%	6.042.294,43	318.015,49
M23	0,00%	0,00	0,00
Subtotal	7,39%	9.222.449,40	485.392,06
M24	0,00%	0,00	0,00
M25	0,00%	0,00	0,00
M26	2,04%	2.544.123,97	133.901,26
M27	0,00%	0,00	0,00
M28	0,61%	763.237,19	40.170,38
M29	4,18%	5.215.454,14	274.497,58
M30	6,83%	8.522.815,31	448.569,22
M31	11,21%	13.992.681,83	736.456,94
M32	5,71%	7.123.547,11	374.923,53
M33	4,08%	5.088.247,94	267.802,52
M34	4,08%	5.088.247,93	267.802,54
M35	0,00%	0,00	0,00
Subtotal	38,72%	48.338.355,42	2.544.123,97
M36	5,30%	6.614.722,34	348.143,27
M37	3,72%	4.643.026,24	244.369,81
M38	10,34%	12.911.429,13	679.548,93
M39	0,41%	508.824,79	26.780,26
	0,56%	699.634,09	36.822,85
M40	0,00%	0,00	0,00
M41	0,61%	763.237,19	40.170,38
M42	0,00%	0,00	0,00

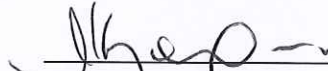
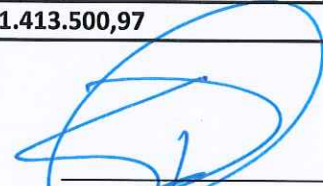
EVENTOGRAMA DE SUBVENÇÃO 34.1 - RESUMO

M43	0,00%	0,00	0,00
M44	0,15%	190.809,30	10.042,59
M45	0,00%	0,00	0,00
M46	1,32%	1.653.680,58	87.035,82
M47	0,00%	0,00	0,00
Subtotal	22,42%	27.985.363,66	1.472.913,91
M48	0,00%	0,00	0,00
M49	1,53%	1.908.092,98	100.425,54
M50	0,00%	0,00	0,00
M51	0,00%	0,00	0,00
M52	0,31%	381.618,60	20.085,18
M53	0,00%	0,00	0,00
M54	0,00%	0,00	0,00
M55	0,15%	190.809,30	10.042,59
M56	0,00%	0,00	0,00
M57	0,00%	0,00	0,00
M58	0,15%	190.809,30	10.043,02
Subtotal	2,14%	2.671.330,18	140.596,33
Subtotal 2022	77,08%	96.231.489,16	5.064.815,24
M59	0,00%	0,00	0,00
M60	0,00%	0,00	0,00
M61	0,00%	0,00	0,00
M62	0,00%	0,00	0,00
M63	0,00%	0,00	0,00
M64	0,12%	148.114,17	7.795,48
M65	0,15%	185.142,71	9.744,35
M66	0,17%	206.133,47	10.849,13
	0,17%	206.133,47	10.849,13
	0,18%	222.171,25	11.693,22
M67	0,17%	206.133,47	10.849,13
	0,18%	222.171,25	11.693,22
M68	2,32%	2.898.233,66	152.538,61
	0,17%	206.133,47	10.849,13
	0,24%	296.228,34	15.590,97
	0,90%	1.128.347,85	59.386,73
	1,21%	1.513.011,15	79.632,17
M69	2,32%	2.898.233,66	152.538,61
	0,17%	206.133,47	10.849,13
	0,12%	155.615,99	8.190,32
	0,18%	222.171,25	11.693,22
	1,81%	2.256.695,70	118.773,46
M70	3,51%	4.387.394,31	230.915,49
M71	2,77%	3.463.123,77	182.269,67

EVENTOGRAMA DE SUBVENÇÃO 34.1 - RESUMO

M72	3,06%	3.821.204,36	201.116,02
M73	3,01%	3.762.809,97	198.042,63
Subtotal	22,92%	28.611.336,74	1.505.859,83
Total	100,00%	124.842.825,90	6.570.675,07
		131.413.500,97	

Data: 27/10/2023

Emerson Fernandes Ribeiro
Coordenador Administrativo
BRT SorocabaAdriana Kagawa
GPO - SistranSérgio David Rosumek Barreto
Diretor Presidente
URBES

NAME	ADDRESS	CITY	STATE	ZIP
JOHN DOE	123 MAIN ST	SPRINGFIELD	MA	01101
JANE SMITH	456 ELM ST	MASSACHUSETTS		
BOB BROWN	789 PINE ST	MASSACHUSETTS		

[Handwritten signature]

[Handwritten signature]

[Handwritten signature]

1.1 PLANILHA DE EVENTOS E SERVIÇOS



PLANO DE EVENTOS

SERVIÇOS


Marco / Evento	Proporção	Valores (R\$)
M01	0,00%	0,00
M02	0,00%	0,00
M03	0,00%	0,00
M04	2,04%	2.544.123,97
PLANEJAMENTO DOS TRABALHOS	2,04%	
M05	0,00%	0,00
M06	0,00%	0,00
M07	0,00%	0,00
M08	3,37%	4.197.804,56
LICENÇA DE INSTALAÇÃO	1,02%	
PROJETOS DOS TERMINAIS - VITÓRIA RÉGIA / N. MANCHESTER / SÃO BENTO	1,84%	
EST. E PROJETOS - CORREDOR BRT ITAVUVU	0,51%	
M09	0,51%	636.030,99
EST. E PROJETOS - CORREDOR BRT OESTE	0,51%	
M10	0,51%	636.030,99
EST. E PROJETOS - CORREDOR BRT IPANEMA	0,51%	
M11	0,00%	0,00
M12	0,20%	254.412,41
EST. E PROJETOS - DEMAIS CORREDORES ESTRUTURAIS (LESTE, SUL E DEMAIS EIXOS)	0,20%	
M13	0,00%	0,00
M14	0,00%	0,00
M15	0,00%	0,00
M16	0,20%	254.412,40
CORREDOR SUL - INSTALAÇÃO DOS ABRIGOS DOS PONTOS DE PARADA	0,20%	
M17	0,00%	0,00
M18	0,00%	0,00
M19	0,41%	508.824,79
CORREDOR SUL - REFORMA DOS PASSEIOS	0,41%	
M20	1,74%	2.162.505,37
CORREDOR BRT ITAVUVU - CONSTRUÇÃO DO PAVIMENTO RÍGIDO TRECHO 01	1,74%	
M21	0,00%	0,00
M22	4,86%	6.042.294,43
CORREDOR BRT ITAVUVU - CONSTRUÇÃO DO 1º CONJUNTO DE 3 ESTAÇÕES	2,04%	
CORREDOR BRT ITAVUVU - CONSTRUÇÃO DO PAVIMENTO RÍGIDO TRECHO 02	1,53%	
TERMINAL V. RÉGIA - FUNDAÇÃO, MONTAGEM DA ESTRUTURA E INSTALAÇÃO DA COBERTURA	1,28%	
M23	0,00%	0,00
M24	0,00%	0,00
M25	0,00%	
M26	2,04%	2.544.123,97
CORREDOR BRT ITAVUVU - CONSTRUÇÃO DO 2º CONJUNTO DE 3 ESTAÇÕES	2,04%	
M27	0,00%	
M28	0,61%	763.237,19


CORREDOR SUL - PAVIMENTO FLEXÍVEL (FRESAGEM E RECAPEAMENTO, PAVIMENTO RÍGIDO NOS PONTOS DE PARADA, REMANEJAMENTO DE INTERFERÊNCIAS, AJUSTES GEOMÉTRICOS E DESVIOS DE TRÁFEGO) - TRECHO 01	0,61%	
M29	4,19%	5.215.454,14
CORREDOR BRT ITAVUVU - CONSTRUÇÃO DO PAVIMENTO RÍGIDO TRECHO 04	1,53%	
CORREDOR BRT ITAVUVU - PAVIMENTO FLEXÍVEL (FRESAGENS E RECAPEAMENTO, REMANEJAMENTO DE INTERFERÊNCIAS, AJUSTES GEOMÉTRICOS E DESVIOS DE TRÁFEGO) - TRECHO 01	1,12%	
TERMINAL VITÓRIA RÉGIA - LIMPEZA DO TERRENO, TERRAPLANAGEM, EXECUÇÃO DAS OBRAS DE DRENAGEM, INSTALAÇÃO DE GUIAS E EXECUÇÃO DO PAVIMENTO RÍGIDO	1,53%	
M30	6,85%	8.522.815,31
CORREDOR BRT ITAVUVU - CONSTRUÇÃO DO PAVIMENTO RÍGIDO TRECHO 03	1,53%	
CORREDOR BRT ITAVUVU - CONSTRUÇÃO DO 4º CONJUNTO DE 3 ESTAÇÕES	1,94%	
CORREDOR ITAVUVU - PAVIMENTO FLEXÍVEL (FRESAGEM E RECAPEAMENTO, REMANEJAMENTO DE INTERFERÊNCIAS, AJUSTES GEOMÉTRICOS E DESVIOS DE TRÁFEGO) - TRECHO 02	1,07%	
CORREDOR SUL - PAVIMENTO FLEXÍVEL (FRESAGEM E RECAPEAMENTO, PAVIMENTO RÍGIDO NOS PONTOS DE PARADA, REMANEJAMENTO DE INTERFERÊNCIAS, AJUSTES GEOMÉTRICOS E DESVIOS DE TRÁFEGO) - TRECHO 02	0,61%	
TERMINAL V. RÉGIA - CONSTRUÇÃO DAS EDIFICAÇÕES	1,69%	
M31	11,24%	13.992.681,83
CORREDOR BRT ITAVUVU - CONSTRUÇÃO DO 3º CONJUNTO DE 3 ESTAÇÕES	2,04%	
CORREDOR BRT ITAVUVU - PAVIMENTO FLEXÍVEL (FRESAGENS E RECAPEAMENTO, REMANEJAMENTO DE INTERFERÊNCIAS, AJUSTES GEOMÉTRICOS E DESVIOS DE TRÁFEGO) - TRECHO 03	1,07%	
CORREDOR BRT ITAVUVU - PAVIMENTO FLEXÍVEL (FRESAGEM E RECAPEAMENTO, REMANEJAMENTO DE INTERFERÊNCIAS, AJUSTES GEOMÉTRICOS E DESVIOS DE TRÁFEGO) - TRECHO 04	1,07%	
CORREDOR BRT ITAVUVU - REFORMA DOS PASSEIOS NOS TRECHOS 1 E 2	0,92%	
CORREDOR BRT IPANEMA - CONSTRUÇÃO DO PAVIMENTO RÍGIDO DO TRECHO 01	2,04%	
CORREDOR LESTE - PAVIMENTO FLEXÍVEL (FRESAGEM E RECAPEAMENTO, PAVIMENTO RÍGIDO NOS PONTOS DE PARADA, REMANEJAMENTO DE INTERFERÊNCIAS, AJUSTES GEOMÉTRICOS E DESVIOS DE TRÁFEGO) - TRECHO 03	0,82%	
CORREDOR SUL - PAVIMENTO FLEXÍVEL (FRESAGEM E RECAPEAMENTO, PAVIMENTO RÍGIDO NOS PONTOS DE PARADA, REMANEJAMENTO DE INTERFERÊNCIAS, AJUSTES GEOMÉTRICOS E DESVIOS DE TRÁFEGO) - TRECHO 03	0,61%	
CORREDOR SUL - PAVIMENTO FLEXÍVEL (FRESAGEM E RECAPEAMENTO, PAVIMENTO RÍGIDO NOS PONTOS DE PARADA, REMANEJAMENTO DE INTERFERÊNCIAS, AJUSTES GEOMÉTRICOS E DESVIOS DE TRÁFEGO) - TRECHO 04	0,61%	
CORREDOR SUL - SINALIZAÇÃO HORIZONTAL E VERTICAL	0,41%	
DEMAIS EIXOS - PAVIMENTO FLEXÍVEL (FRESAGEM E RECAPEAMENTO, PAVIMENTO RÍGIDO NOS PONTOS DE PARADA, REMANEJAMENTO DE INTERFERÊNCIAS, AJUSTES GEOMÉTRICOS E DESVIOS DE TRÁFEGO) - TRECHO 02	0,66%	
TERMINAL V. RÉGIA - SINALIZAÇÃO, INSTALAÇÕES GERAIS, PAISAGISMO, MOBILIÁRIO, COMUNICAÇÃO E ITS; SERVIÇOS COMPLEMENTARES, LIMPEZA E ENTREGA	0,97%	
M32	5,72%	7.123.547,11
CORREDOR BRT ITAVUVU - REFORMA DOS PASSEIOS NOS TRECHOS 3 E 4	0,97%	
CORREDOR BRT ITAVUVU - SINALIZAÇÃO HORIZONTAL, VERTICAL E SEMAFÓRICA	2,45%	
CORREDOR LESTE - PAVIMENTO FLEXÍVEL (FRESAGEM E RECAPEAMENTO, PAVIMENTO RÍGIDO NOS PONTOS DE PARADA, REMANEJAMENTO DE INTERFERÊNCIAS, AJUSTES GEOMÉTRICOS E DESVIOS DE TRÁFEGO) - TRECHO 02	0,82%	
CORREDOR LESTE - PAVIMENTO FLEXÍVEL (FRESAGEM E RECAPEAMENTO, PAVIMENTO RÍGIDO NOS PONTOS DE PARADA, REMANEJAMENTO DE INTERFERÊNCIAS, AJUSTES GEOMÉTRICOS E DESVIOS DE TRÁFEGO) - TRECHO 04	0,82%	
DEMAIS EIXOS - PAVIMENTO FLEXÍVEL (FRESAGEM E RECAPEAMENTO, PAVIMENTO RÍGIDO NOS PONTOS DE PARADA, REMANEJAMENTO DE INTERFERÊNCIAS, AJUSTES GEOMÉTRICOS E DESVIOS DE TRÁFEGO) - TRECHO 3	0,66%	
M33	4,09%	5.088.247,94
CORREDOR BRT IPANEMA - CONSTRUÇÃO DO PAVIMENTO RÍGIDO DO TRECHO 02	2,04%	
CORREDOR BRT IPANEMA - CONSTRUÇÃO DO PAVIMENTO RÍGIDO DO TRECHO 03	2,04%	


M34		4,09%	5.088.247,93
CORREDOR BRT IPANEMA - CONSTRUÇÃO DO PAVIMENTO RÍGIDO DO TRECHO 04		2,04%	
CORREDOR BRT IPANEMA - REFORMA DOS PASSEIOS DOS TRECHOS 01 E 02		1,02%	
CORREDOR LESTE - REFORMA DOS PASSEIOS		0,66%	
CORREDOR LESTE - INSTALAÇÃO DOS ABRIGOS DOS PONTOS DE PARADA		0,36%	
M35		0,00%	0,00
M36		5,32%	6.614.722,34
CORREDOR BRT IPANEMA - PAVIMENTO FLEXÍVEL (FRESAGEM E RECAPEAMENTO, REMANEJAMENTO DE INTERFERÊNCIAS, AJUSTES GEOMÉTRICOS E DESVIOS DE TRÁFEGO) - TRECHO 02		1,12%	
CORREDOR BRT IPANEMA - PAVIMENTO FLEXÍVEL (FRESAGEM E RECAPEAMENTO, REMANEJAMENTO DE INTERFERÊNCIAS, AJUSTES GEOMÉTRICOS E DESVIOS DE TRÁFEGO) - TRECHO 03		1,12%	
CORREDOR BRT IPANEMA - PAVIMENTO FLEXÍVEL (FRESAGEM E RECAPEAMENTO, REMANEJAMENTO DE INTERFERÊNCIAS, AJUSTES GEOMÉTRICOS E DESVIOS DE TRÁFEGO) - TRECHO 04		1,12%	
CORREDOR BRT IPANEMA - REFORMA DOS PASSEIOS DOS TRECHOS 03 E 04		1,02%	
TERMINAL SÃO BENTO - LIMPEZA DO TERRENO, TERRAPLENAGEM, EXECUÇÃO DAS OBRAS DE DRENAGEM, INSTALAÇÃO DE GUIAS E EXECUÇÃO DO PAVIMENTO RÍGIDO		0,92%	
M37		3,73%	4.643.026,24
CORREDOR BRT IPANEMA - PAVIMENTO FLEXÍVEL (FRESAGEM E RECAPEAMENTO, REMANEJAMENTO DE INTERFERÊNCIAS, AJUSTES GEOMÉTRICOS E DESVIOS DE TRÁFEGO) - TRECHO 01		1,12%	
TERMINAL S. BENTO - FUNDAÇÃO, MONTAGEM DA ESTRUTURA E INSTALAÇÃO DA COBERTURA		0,77%	
DEMAIS EIXOS - PAVIMENTO FLEXÍVEL (FRESAGEM E RECAPEAMENTO, PAVIMENTO RÍGIDO NOS PONTOS DE PARADA, REMANEJAMENTO DE INTERFERÊNCIAS, AJUSTES GEOMÉTRICOS E DESVIOS DE TRÁFEGO) - TRECHO 01		0,61%	
CORREDOR LESTE - PAVIMENTO FLEXÍVEL (FRESAGEM E RECAPEAMENTO, PAVIMENTO RÍGIDO NOS PONTOS DE PARADA, REMANEJAMENTO DE INTERFERÊNCIAS, AJUSTES GEOMÉTRICOS E DESVIOS DE TRÁFEGO) - TRECHO 01		0,82%	
CORREDOR LESTE - SINALIZAÇÃO HORIZONTAL E VERTICAL		0,41%	
M38		10,38%	12.911.429,13
TERMINAL S. BENTO - CONSTRUÇÃO DAS EDIFICAÇÕES, PISOS E PASSEIOS		1,02%	
TERMINAL S. BENTO - SINALIZAÇÃO, INSTALAÇÕES GERAIS, PAISAGISMO, MOBILIÁRIO, COMUNICAÇÃO E ITS; SERVIÇOS COMPLEMENTARES, LIMPEZA E ENTREGA		0,56%	
CORREDOR BRT IPANEMA - CONSTRUÇÃO DO 1º CONJUNTO DE 3 ESTAÇÕES		1,84%	
CORREDOR BRT IPANEMA - CONSTRUÇÃO DO 2º CONJUNTO DE 3 ESTAÇÕES		1,94%	
CORREDOR BRT IPANEMA - CONSTRUÇÃO DO 3º CONJUNTO DE 2 ESTAÇÕES		1,23%	
CORREDOR BRT IPANEMA - CONSTRUÇÃO DO 4º CONJUNTO DE 2 ESTAÇÕES		1,23%	
CORREDOR BRT IPANEMA - SINALIZAÇÃO HORIZONTAL, VERTICAL E SEMAFÓRICA		2,56%	
M39		0,97%	0,00
DEMAIS EIXOS - INSTALAÇÃO DOS ABRIGOS DOS PONTOS DE PARADA		0,41%	508.824,79
DEMAIS EIXOS - REFORMA DOS PASSEIOS		0,56%	699.634,09
M40		0,00%	0,00
M41		0,61%	763.237,19
DEMAIS EIXOS - PAVIMENTO FLEXÍVEL (FRESAGEM E RECAPEAMENTO, PAVIMENTO RÍGIDO NOS PONTOS DE PARADA, REMANEJAMENTO DE INTERFERÊNCIAS, AJUSTES GEOMÉTRICOS E DESVIOS DE TRÁFEGO) - TRECHO 04		0,61%	
M42		0,00%	0,00
M43		0,00%	0,00
M44		0,15%	190.809,30
CORREDOR SUL - INSTALAÇÃO DE ITS		0,15%	
M45		0,00%	0,00
M46		1,33%	1.653.680,58

CORREDOR BRT IPANEMA - INSTALAÇÃO DE ITS NAS ESTAÇÕES	1,33%	
M47	0,00%	0,00
M48	0,00%	0,00
M49	1,53%	1.908.092,98
CORREDOR BRT ITAVUVU - INSTALAÇÃO DE ITS NAS ESTAÇÕES	1,53%	
M50	0,00%	0,00
M51	0,00%	0,00
M52	0,31%	381.618,60
DEMAIS EIXOS - SINALIZAÇÃO HORIZONTAL E VERTICAL	0,31%	
M53	0,00%	0,00
M54	0,00%	0,00
M55	0,15%	190.809,30
CORREDOR LESTE - INSTALAÇÃO DE ITS	0,15%	
M56	0,00%	0,00
M57	0,00%	0,00
M58	0,15%	190.809,30
DEMAIS EIXOS - INSTALAÇÃO DE ITS	0,15%	
M59	0,00%	0,00
M60	0,00%	0,00
M61	0,00%	0,00
M62	0,00%	0,00
M63	0,00%	0,00
M64	0,12%	148.114,17
INSTALAÇÃO DE ABRIGOS - 4 paradas (Av. Dr. Américo de Figueiredo) Trecho 5	0,12%	
M65	0,15%	185.142,71
INSTALAÇÃO DE ABRIGOS - 5 paradas (Rua Benedito Ferreira Telles) Trecho 5	0,15%	
M66	0,51%	634.438,19
REFORMA DOS PASSEIOS - Trecho 4	0,17%	206.133,47
REFORMA DOS PASSEIOS - Trecho 5	0,17%	206.133,47
INSTALAÇÃO DE ABRIGOS - 6 paradas (Av. General Carneiro) Trecho 3	0,18%	222.171,25
M67	0,34%	428.304,72
REFORMA DOS PASSEIOS - Trecho 3	0,17%	206.133,47
INSTALAÇÃO DE ABRIGOS -6 paradas (Av. General Carneiro) Trecho 4	0,18%	222.171,25
M68	4,84%	6.041.954,46
PAVIMENTO FLEXÍVEL (Inclui fresagem e recapeamento, remanejamento de interferências, ajustes geométricos, desvios de tráfego, pavimento rígido em pontos de parada e serviços gerais) Trecho 5	2,32%	2.898.233,66
REFORMA DOS PASSEIOS - Trecho 2	0,17%	206.133,47
INSTALAÇÃO DE ABRIGOS - 8 paradas (Av. Dr. Arnanado Pannunzio) Trecho 2	0,24%	296.228,34
ESTAÇÕES - Santa Cruz	0,90%	1.128.347,85
FUNDAÇÃO, MONTAGEM DA ESTRUTURA E INSTALAÇÃO DE COBERTURA DAS PLATAFORMAS Terminal Ipiranga	1,21%	1.513.011,15
M69	4,60%	5.738.850,07

PAVIMENTO FLEXÍVEL (Inclui fresagem e recapeamento, remanejamento de interferências, ajustes geométricos, desvios de tráfego, pavimento rígido em pontos de parada e serviços gerais) Trecho 4	2,32%	2.898.233,66
REFORMA DOS PASSEIOS - Trecho 1	0,17%	206.133,47
SINALIZAÇÃO VIÁRIA - Trecho 5	0,12%	155.615,99
INSTALAÇÃO DE ABRIGOS - 6 paradas (Av. Dr. Armanado Pannunzio) Trecho 1	0,18%	222.171,25
ESTAÇÃO - Tatiana	1,81%	2.256.695,70
M70	3,51%	4.387.394,31
PAVIMENTO FLEXÍVEL (Inclui fresagem e recapeamento, remanejamento de interferências, ajustes geométricos, desvios de tráfego, pavimento rígido em pontos de parada e serviços gerais) Trecho 3	2,32%	
SINALIZAÇÃO VIÁRIA - Trecho 3	0,12%	
SINALIZAÇÃO VIÁRIA - Trecho 4	0,12%	
LIMPEZA DE TERRENO, TERRAPLENAGEM, DRENAGEM, GUIAS E PAVIMENTO RÍGIDO - Terminal Ipiranga	0,68%	
PAVIMENTO FLEXÍVEL (Inclui fresagem e recapeamento, remanejamento de interferências, ajustes geométricos, desvios de tráfego, pavimento rígido em pontos de parada e serviços gerais) - Tatiana	0,27%	
M71	2,77%	3.463.123,77
PAVIMENTO FLEXÍVEL (Inclui fresagem e recapeamento, remanejamento de interferências, ajustes geométricos, desvios de tráfego, pavimento rígido em pontos de parada e serviços gerais) Trecho 2	2,32%	
EDIFICAÇÕES, PISOS E PASSEIOS - Terminal Ipiranga	0,45%	
M72	3,06%	3.821.204,36
PAVIMENTO FLEXÍVEL (Inclui fresagem e recapeamento, remanejamento de interferências, ajustes geométricos, desvios de tráfego, pavimento rígido em pontos de parada e serviços gerais) - Trecho 1	2,32%	
INSTALAÇÕES GERAIS, PAISAGISMO, MOBILIÁRIO, COMUNICAÇÃO, SERVIÇOS COMPLEMENTARES, LIMPEZA E ENTREGA - Terminal Ipiranga	0,74%	
M73	3,01%	3.762.809,97
SINALIZAÇÃO VIÁRIA - Trecho 1	0,12%	
SINALIZAÇÃO VIÁRIA - Trecho 2	0,12%	
ITS	2,69%	
REFORMA DOS PASSEIOS - Tatiana	0,07%	
TOTAL		137.686.373,37


Emerson Fernandes Ribeiro
Coordenador Administrativo
BRT Sorocaba


Adriana Kagawa
GPO - Sistran
Certificadora


Sérgio David Rosumek Barreto
Diretor Presidente
URBES

Year	Interest	Principal	Total
1	100	1000	1100
2	110	1100	1210
3	121	1210	1331
4	133	1331	1464
5	146	1464	1610
6	161	1610	1771
7	177	1771	1948
8	195	1948	2143
9	214	2143	2357
10	236	2357	2594

[Handwritten signature]

[Handwritten signature]

[Handwritten signature]

2. RELATÓRIO DE OBRAS



RELATIONSHIP OF ...

2.1 RELATÓRIO FOTOGRÁFICO



2.1 RELATÓRIO FOTOGRÁFICO

RELATÓRIO FOTOGRÁFICO

Sorocaba 27/10/2023

Execução dos Serviços

Relatório de Vistoria dos Serviços de Reforma dos Passeios (Trecho 2)

- Estaca 143



Foto 01
Demolição e limpeza



Foto 02
Aplicação de lastro (Área do abrigo de conexão)



Foto 03
Assentamento de piso podotátil (Área do abrigo de conexão)



Foto 04
Execução da mureta ref. a rampa de acessibilidade



Visto



Estaca 143



Foto 05
Corte e demolição da sarjeta existente



Foto 06
Assentamento de piso podotátil (Lado direito)



Foto 07
Assentamento de guias e aplicação de lastro e tela



Foto 08
Continuação do assentamento de piso podotátil


Visto





Estaca 143



Foto 09
Limpeza do trecho faltante



Foto 10
Preparo para concretagem



Foto 11
Concretagem do passeio em andamento



Foto 12
Concretagem do passeio em andamento


Visto





Estaca 143



Foto 13
Acabamento do passeio executado



Foto 14
Passeio concretado



Foto 15
Acabamento da rampa de acessibilidade

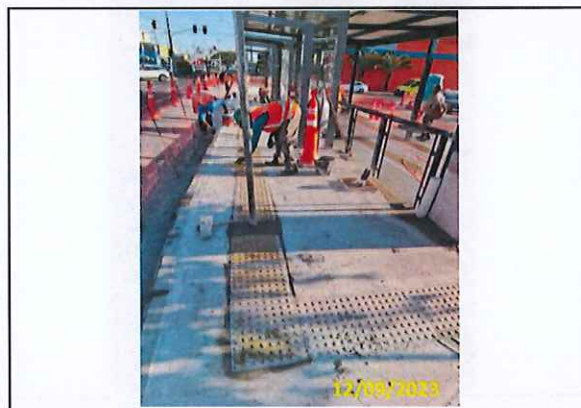


Foto 16
Acabamento das guias


Visto





Estaca 164



Foto 17
Início da demolição do passeio existente



Foto 18
Sinalização



Foto 19
Continuação da demolição do passeio existente



Foto 20
Aplicação de lastro e lona


Visto





Estaca 164



Foto 21
Concretagem do passeio



Foto 22
Assentamento de piso podotátil



Foto 23
Demolição da 2ª parte do passeio existente



Foto 24
Assentamento de piso podotátil e aplicação de tela e lona


Visto





Estaca 164

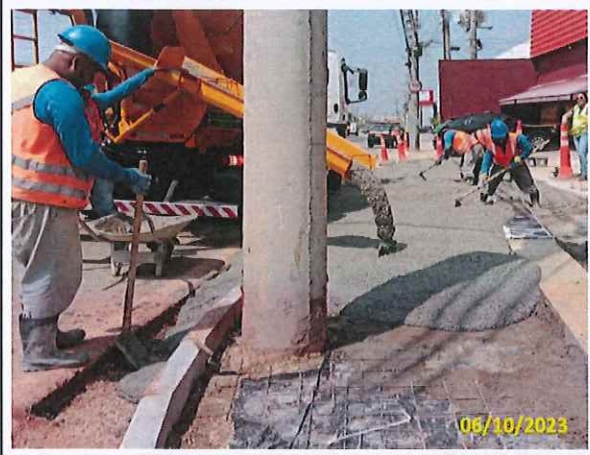


Foto 25
Concretagem da 2ª parte do passeio



Foto 26
Aplicação de cura química



Foto 27
Concretagem do passeio concluída

Visto





Estaca 183



Foto 28
Retirada de pedra sextavada

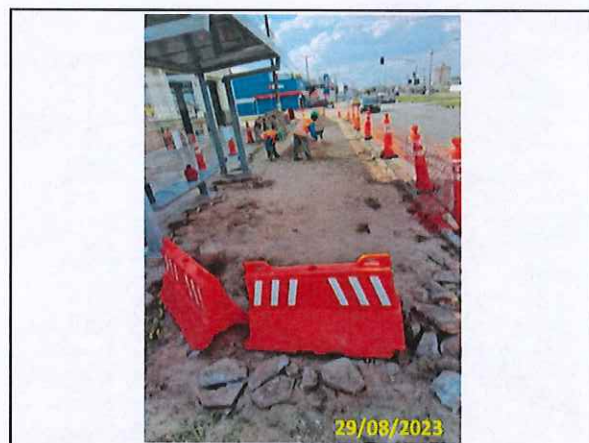


Foto 29
Demolição e limpeza

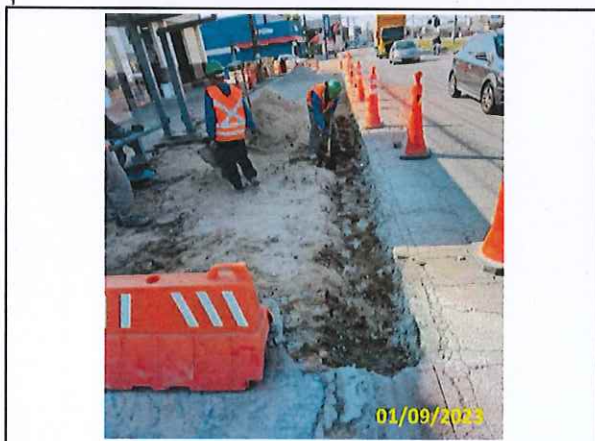


Foto 30
Demolição de guias e sarjetas



Foto 31
Assentamento de guias

Visto



Estaca 183



Foto 32
Lastro e tela aplicados



Foto 33
Assentamento de piso podotátil

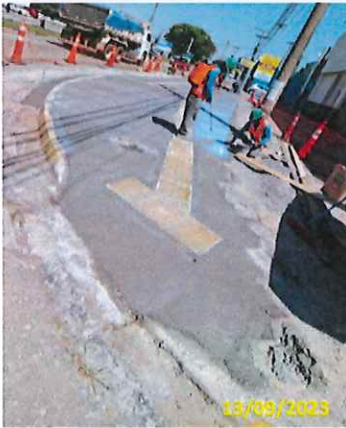


Foto 34
Aplicação de cura química na parte do passeio concretado



Foto 35
Demolição e limpeza da 2ª etapa do passeio existente

Visto



Estaca 183



Foto 36
Aplicação de lastro e tela na 2ª etapa do passeio



Foto 37
Concretagem em andamento da 2ª etapa do passeio

Visto





Estaca 200

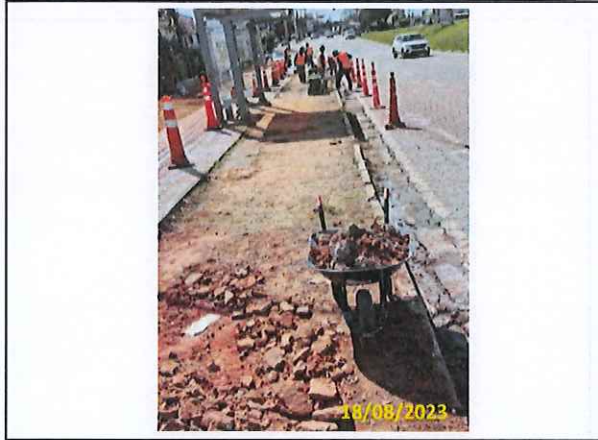


Foto 38
Demolição do passeio existente



Foto 39
Continuação da demolição do passeio



Foto 40
Montagem das formas temporárias



Foto 41
Assentamento de guias

Visto





Estaca 200



Foto 42
Assentamento de piso podotátil



Foto 43
Aplicação de lastro e tela metálica



Foto 44
Demolição da 2ª etapa do passeio existente

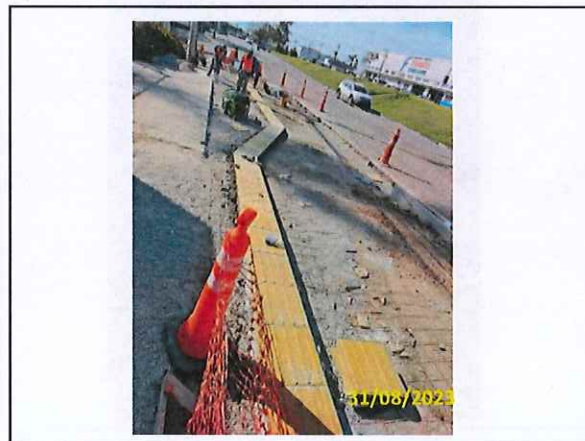


Foto 45
Concretagem do passeio (1º Trecho)


Visto



Estaca 200



Foto 46
Troca de guia e tampa da boca de lobo



Foto 47
Concretagem do passeio em andamento



Foto 48
Acabamento do passeio executado



Foto 49
Aplicação de cura química


Visto



Estaca 200



Foto 50
Passeio concretado



Foto 51
Rejunte do piso podotátil



Foto 52
Limpeza do piso podotátil

Visto





Estaca 209



Foto 53
Demolição e limpeza em andamento



Foto 54
Assentamento de guias



Foto 55
Aplicação de lastro



Foto 56
Aplicação de lastro no 1º trecho do passeio


Visto





Estaca 209

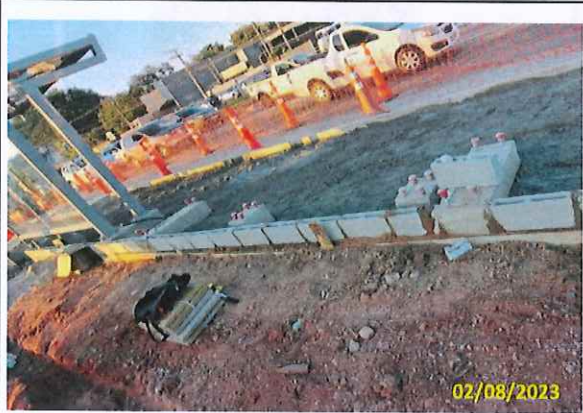


Foto 57
Execução da mureta de contenção



Foto 58
Escavação - Parte de trás do abrigo



Foto 59
Concretagem da sarjeta



Foto 60
1º Trecho do passeio concretado

Visto





Estaca 209

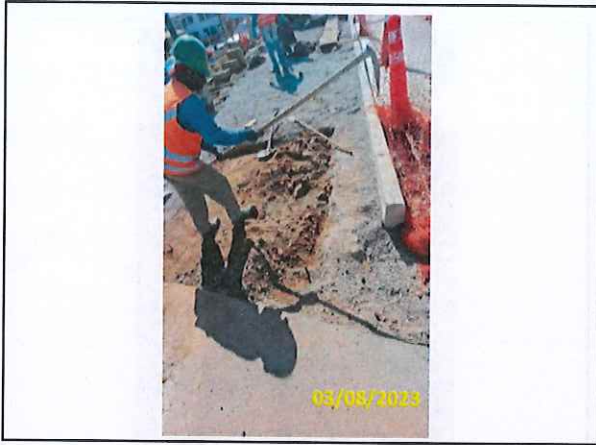


Foto 61
Demolição e limpeza em andamento



Foto 62
Aplicação de tela metálica



Foto 63
Assentamento de piso podotátil

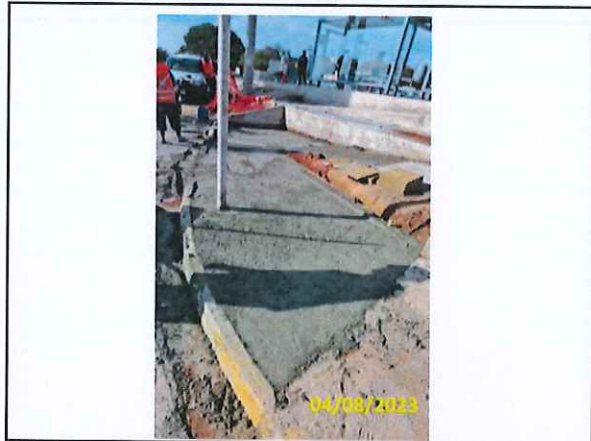


Foto 64
Concretagem do 2º trecho do passeio

Visto





Estaca 209



Foto 65
Concretagem do 3º trecho do passeio em andamento



Foto 66
Acabamento do passeio em andamento

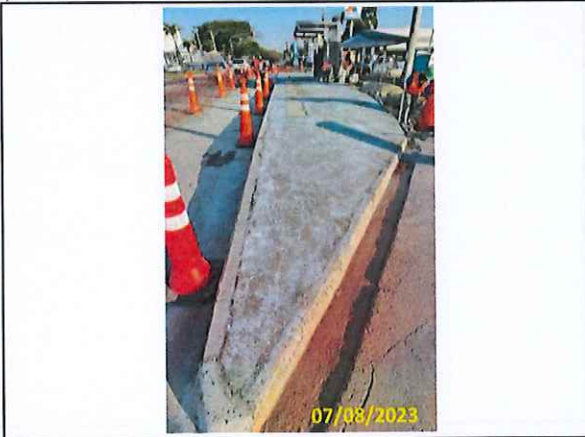


Foto 67
3º Trecho do passeio concretado



Foto 68
Escavação do trecho da rampa e reboco da mureta

Visto





Estaca 209



Foto 69
Reboco da rampa de acessibilidade em andamento



Foto 70
Acerto de nível do passeio



Foto 71
Preparo para concretagem da rampa de acessibilidade



Foto 72
Rampa de acessibilidade concretada

Visto





Estaca 209



Foto 73
Instalação de gradil



Foto 74
Vista do passeio executado

Visto





Estaca 218



Foto 75
Demolição do passeio existente



Foto 76
Demolição do 2º trecho do passeio existente



Foto 77
Aplicação de lastro e tela metálica



Foto 78
Assentamento de piso podotátil

Visto





Estaca 218

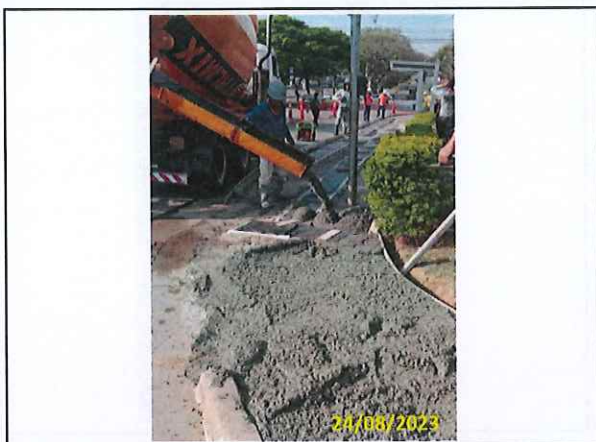


Foto 79
Concretagem do passeio em andamento



Foto 80
Concretagem do passeio finalizada



Foto 81
Acabamento das guias

Visto





Estaca 237



Foto 82
Início da demolição do 1º trecho do passeio existente

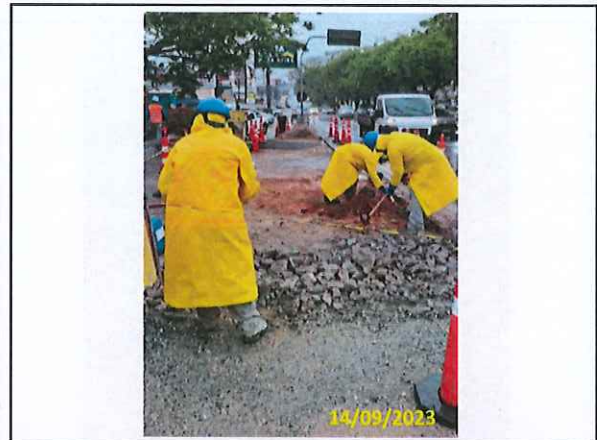


Foto 83
Continuação da demolição

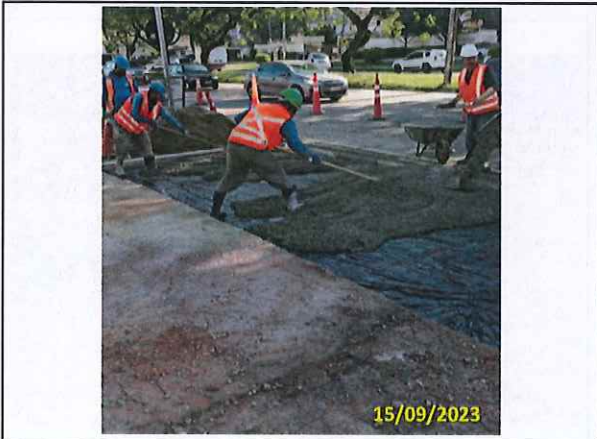


Foto 84
Concretagem do 1º trecho do passeio

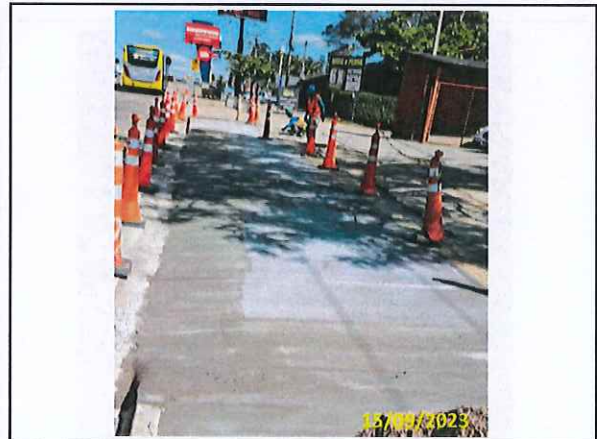


Foto 85
Aplicação de cura química do 1º trecho do passeio

Visto





Estaca 237



Foto 86
Demolição do 2º trecho do passeio



Foto 87
Aplicação de lona e tela metálica - 2º trecho do passeio



Foto 88
Assentamento de piso podotátil



Foto 89
Preparo para concretagem


Visto





Estaca 237



Foto 90
Rebaixamento de guia para entrada de veículos



Foto 91
Concretagem do passeio



Foto 92
Acabamento do passeio em andamento



Foto 93
Passeio concretado

Visto





Estaca 125



Foto 94
Sinalização



Foto 95
Conferência e marcação para nivelamento do passeio



Foto 96
Preparo para concretagem

Visto



Estaca 125



Foto 97
Passeio concretado

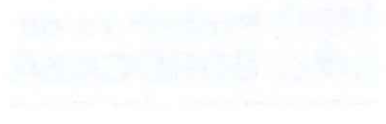
Descrição do Serviços Executados:

- Sinalização e isolamento;
- Corte e demolição do passeio existente;
- Rebaixamento de guias/rampas;
- Execução de sarjeta;
- Instalação de tela metálica;
- Aplicação de fôrmas;
- Concretagem dos passeios;
- Instalação de piso podotátil.



JÉSSICA ALVES DA SILVA
Engenheira Civil

3. ART / SCPO



3. ART / SCPO



Anotação de Responsabilidade Técnica - ART
Lei nº 6.496, de 7 de dezembro de 1977
Conselho Regional de Engenharia e Agronomia do Estado de São Paulo

CREA-SP

ART de Obra ou Serviço
28027230230787260

1. Responsável Técnico

CAIO GIMENEZ MORENO

Título Profissional: **Engenheiro Civil**

Empresa Contratada: **MAESTRO URBANISMO LTDA**

RNP: **2611867623**

Registro: **5069032042-SP**

Registro: **2388130-SP**

2. Dados do Contrato

Contratante: **BRT SOROCABA CONCESSIONARIA DE SERVICOS PUBLICOS SPE S.A**

CPF/CNPJ: **25.224.614/0001-88**

Endereço: **Avenida ANTÔNIO CARLOS COMITRE**

Nº: **900**

Complemento:

Bairro: **PARQUE CAMPOLIM**

Cidade: **Sorocaba**

UF: **SP**

CEP: **18047-620**

Contrato: **375/2023**

Celebrado em: **31/03/2023**

Vinculada à Art nº:

Valor: R\$ **3.391.061,66**

Tipo de Contratante: **Pessoa Jurídica de Direito Privado**

Ação Institucional:

3. Dados da Obra Serviço

Endereço: **Avenida ANTÔNIO CARLOS COMITRE**

Nº: **900**

Complemento:

Bairro: **PARQUE CAMPOLIM**

Cidade: **Sorocaba**

UF: **SP**

CEP: **18047-620**

Data de Início: **17/04/2023**

Previsão de Término: **30/11/2023**

Coordenadas Geográficas:

Finalidade: **Infraestrutura**

Código:

CPF/CNPJ:

4. Atividade Técnica

			Quantidade	Unidade
Execução 1	Execução de obra	de pavimentação	em concreto para	1567,74000
			vias urbanas	metro cúbico
	Execução de obra	de sistemas de	meio-fio	4368,00000
		drenagem para obras		metro
	civis			
	Execução de obra	de obras de terra	compactação	11198,00000
	Execução de obra	de demolição de	948,50000	metro quadrado
		estruturas de concreto		metro cúbico
		sem uso de explosivos		

Após a conclusão das atividades técnicas o profissional deverá proceder a baixa desta ART

5. Observações

TRATA-SE DA RESPONSABILIDADE PELA EXECUÇÃO DE 35 PONTOS DE PARADAS DE ÔNIBUS NAS CALÇADAS DAS AVENIDAS GENERAL CARNEIRO, ARMANDO PANNUNZIO E AMÉRICO FIGUEIREDO, NA CIDADE DE SOROCABA.

6. Declarações

Acessibilidade: Declaro atendimento às regras de acessibilidade previstas nas normas técnicas da ABNT, na legislação específica e no Decreto nº 5.296, de 2 de dezembro de 2004.

7. Entidade de Classe

ASSOCIAÇÃO DOS ENGENHEIROS E ARQUITETOS DE SOROCABA

8. Assinaturas

Declaro serem verdadeiras as informações acima

Local de data

CAIO GIMENEZ MORENO:35971678884 Assinado de forma digital por CAIO GIMENEZ MORENO:35971678884 Dados: 2023.07.18 17:04:12 -03'00'

CAIO GIMENEZ MORENO - CPF: 359.716.788-84

BRT SOROCABA CONCESSIONARIA DE SERVICOS PUBLICOS SPE S.A - CPF/CNPJ: 25.224.614/0001-88

9. Informações

- A presente ART encontra-se devidamente quitada conforme dados constantes no rodapé-versão do sistema, certificada pelo Nosso Número.

- A autenticidade deste documento pode ser verificada no site www.creasp.org.br ou www.confes.org.br

- A guarda da via assinada da ART será de responsabilidade do profissional e do contratante com o objetivo de documentar o vínculo contratual.

www.creasp.org.br Tel: 0800 017 18 11 E-mail: acessar link Fale Conosco do site acima



Valor ART R\$ 254,59 Registrada em: 26/05/2023 Valor Pago R\$ 254,59 Nosso Numero: 28027230230787260 Versão do sistema Impresso em: 18/07/2023 16:59:13



Anotação de Responsabilidade Técnica - ART
Lei nº 6.496, de 7 de dezembro de 1977

CREA-SP

Conselho Regional de Engenharia e Agronomia do Estado de São Paulo

ART de Obra ou Serviço
28027230231662102

1. Responsável Técnico

JESSICA ALVES DA SILVA

Título Profissional: Engenheira Civil

RNP: 2619208270

Registro: 5070628189-SP

Empresa Contratada: **BRT SOROCABA CONCESSIONÁRIA DE SERVIÇOS PÚBLICOS SPE S.A.**

Registro: 2194315-SP

2. Dados do Contrato

Contratante: **BRT SOROCABA CONCESSIONÁRIA DE SERVIÇOS PÚBLICOS SPE S.A.**

CPF/CNPJ: 25.224.614/0001-88

Endereço: **Rua DOUTOR CAMPOS SALLES**

Nº: 900

Complemento:

Bairro: **VILA ASSIS**

Cidade: **Sorocaba**

UF: **SP**

CEP: 18025-000

Contrato:

Celebrado em: **09/02/2018**

Vinculada à Art nº: **28027230211347947**

Valor: R\$ **300.000.000,00**

Tipo de Contratante: **Pessoa Jurídica de Direito Privado**

Ação Institucional:

3. Dados da Obra Serviço

Endereço: **Rua BENEDITO FERREIRA TELLES**

Nº:

Complemento:

Bairro: **JARDIM SIMUS**

Cidade: **Sorocaba**

UF: **SP**

CEP: 18055-270

Data de Início: **04/02/2019**

Previsão de Término: **18/12/2024**

Coordenadas Geográficas:

Finalidade: **Infraestrutura**

Código:

Proprietário: **BRT SOROCABA CONCESSIONÁRIA DE SERVIÇOS PÚBLICOS SPE S.A.**

CPF/CNPJ: 25.224.614/0001-88

Endereço: **Rua CLÁUDIO CASTORINO FRANÇA**

Nº:

Complemento:

Bairro: **JARDIM TATIANA**

Cidade: **Votorantim**

UF: **SP**

CEP: 18119-150

Data de Início: **04/02/2019**

Previsão de Término: **18/12/2024**

Coordenadas Geográficas:

Finalidade: **Infraestrutura**

Código:

Proprietário: **BRT SOROCABA CONCESSIONÁRIA DE SERVIÇOS PÚBLICOS SPE S.A.**

CPF/CNPJ: 25.224.614/0001-88

Endereço: **Rua DOUTOR AMÉRICO FIGUEIREDO**

Nº:

Complemento:

Bairro: **JARDIM SIMUS**

Cidade: **Sorocaba**

UF: **SP**

CEP: 18055-131

Data de Início: **04/02/2019**

Previsão de Término: **18/12/2024**

Coordenadas Geográficas:

Finalidade: **Infraestrutura**

Código:

Proprietário: **BRT SOROCABA CONCESSIONÁRIA DE SERVIÇOS PÚBLICOS SPE S.A.**

CPF/CNPJ: 25.224.614/0001-88

Endereço: **Avenida DOUTOR ARMANDO PANNUNZIO**

Nº:

Complemento:

Bairro: **JARDIM VERA CRUZ**

Cidade: **Sorocaba**

UF: **SP**

CEP: 18050-000

Data de Início: **04/02/2019**

Previsão de Término: **18/12/2024**

Coordenadas Geográficas:

Finalidade: **Infraestrutura**

Código:

Handwritten text in the upper left section.

Handwritten text in the upper right section.

Main body of handwritten text, organized into several horizontal sections separated by faint lines.



Proprietário: BRT SOROCABA CONCESSIONÁRIA DE SERVIÇOS PUBLICOS SPE S.A.

CPF/CNPJ: 25.224.614/0001-88

Endereço: Rua ESTADO DE ISRAEL

N°:

Complemento:

Bairro: IPIRANGA

Cidade: Sorocaba

UF: SP

CEP: 18055-017

Data de Início: 04/02/2019

Previsão de Término: 18/12/2024

Coordenadas Geográficas:

Finalidade: Infraestrutura

Código:

Proprietário: BRT SOROCABA CONCESSIONÁRIA DE SERVIÇOS PUBLICOS SPE S.A.

CPF/CNPJ: 25.224.614/0001-88

Endereço: Avenida GENERAL CARNEIRO

N°:

Complemento:

Bairro: VILA LUCY

Cidade: Sorocaba

UF: SP

CEP: 18043-004

Data de Início: 04/02/2019

Previsão de Término: 18/12/2024

Coordenadas Geográficas:

Finalidade: Infraestrutura

Código:

Proprietário: BRT SOROCABA CONCESSIONÁRIA DE SERVIÇOS PUBLICOS SPE S.A.

CPF/CNPJ: 25.224.614/0001-88

4. Atividade Técnica

				Quantidade	Unidade
Elaboração					
1	Projeto	de pavimentação	asfáltica para vias urbanas	208,00000	metro cúbico
	Projeto	de terminal modal		1602,00000	metro quadrado
	Projeto	de terminal modal		104564,39000	metro quadrado
	Projeto	de edificação		91,51000	metro quadrado
	Projeto	de edificação		250,00000	metro quadrado
	Projeto	de estrutura metálica		1729,00000	metro quadrado
	Projeto	de estrutura metálica		145,00000	metro quadrado
	Projeto	de pavimentação	asfáltica para vias urbanas	4266,83000	metro cúbico
	Projeto	de pavimentação	em concreto para vias urbanas	835,20000	metro cúbico
	Projeto	de pavimentação	asfáltica para vias urbanas	1700,52000	metro cúbico
	Projeto	de pavimentação	asfáltica para vias urbanas	154,80000	metro cúbico
	Projeto	de pavimentação	em concreto para vias urbanas	111,58000	metro cúbico
	Projeto	de pavimentação	em concreto para vias urbanas	329,12000	metro cúbico
Execução					
2	Execução de obra	de pavimentação	asfáltica para vias urbanas	1700,52000	metro cúbico
	Execução de obra	de pavimentação	em concreto para vias urbanas	835,20000	metro cúbico
	Execução de obra	de edificação		250,00000	metro quadrado
	Execução de obra	de edificação		91,51000	metro quadrado
	Execução de obra	de terminal modal		1602,00000	metro quadrado
	Execução de obra	de terminal modal		104564,39000	metro quadrado
	Execução de obra	de estrutura metálica		145,00000	metro quadrado
	Execução de obra	de estrutura metálica		1729,00000	metro quadrado
	Execução de obra	de pavimentação	asfáltica para vias urbanas	4266,83000	metro cúbico
	Execução de obra	de pavimentação	asfáltica para vias urbanas	208,00000	metro cúbico

Handwritten section header or title.

Handwritten text line.

Handwritten text line.

Handwritten text line.

Handwritten text line.

Handwritten text line.

Handwritten text line.

Handwritten text line.

Handwritten text line.

Handwritten text line.

Handwritten text line.

Handwritten text line.

Handwritten text line.

Handwritten text line.

Handwritten text line.

Handwritten text line.

Handwritten text line.

Handwritten text line.

Handwritten text line.

Handwritten text line.

Handwritten text line.

Handwritten text line.

Handwritten text line.

Handwritten text line.

Handwritten text line.

Handwritten text line.

Handwritten text line.

Handwritten text line.

Handwritten text line.

Handwritten text line.

Handwritten text line.

Handwritten text line.

Handwritten text line.

Handwritten text line.

Handwritten text line.

Handwritten text line.

Handwritten text line.

Handwritten text line.

Handwritten text line.

Handwritten text line.

Handwritten text line.

Handwritten text line.

Handwritten text line.

Handwritten text line.

Handwritten text line.

Handwritten text line.

Handwritten text line.

Handwritten text line at the bottom of the page.

Execução 2	Execução de obra	de pavimentação	em concreto para vias urbanas	111,58000	metro cúbico
	Execução de obra	de pavimentação	em concreto para vias urbanas	329,12000	metro cúbico
	Execução de obra	de pavimentação	asfáltica para vias urbanas	154,80000	metro cúbico por segundo

Após a conclusão das atividades técnicas o profissional deverá proceder a baixa desta ART

5. Observações

6. Declarações

Acessibilidade: Declaro atendimento às regras de acessibilidade previstas nas normas técnicas da ABNT, na legislação específica e no Decreto nº 5.296, de 2 de dezembro de 2004.

7. Entidade de Classe

ASSOCIAÇÃO DOS ENGENHEIROS E ARQUITETOS DE SOROCABA

8. Assinaturas

Declaro serem verdadeiras as informações acima

Sorocaba 07 de outubro de 2023
Local data

JESSICA ALVES DA SILVA - CPF: 425.070.848-98

BRT SOROCABA CONCESSIONÁRIA DE SERVIÇOS PÚBLICOS SPE S.A. -
CPF/CNPJ: 25.224.614/0001-88

Valor ART R\$ 218,54

Registrada em: 19/10/2023

Valor Pago R\$ 218,54

Nosso Numero: 28027230231662102 Versão do sistema

Impresso em: 19/10/2023 13:10:15

9. Informações

- A presente ART encontra-se devidamente quitada conforme dados constantes no rodapé-versão do sistema, certificada pelo Nosso Número.

- A autenticidade deste documento pode ser verificada no site www.creasp.org.br ou www.confea.org.br

- A guarda da via assinada da ART será de responsabilidade do profissional e do contratante com o objetivo de documentar o vínculo contratual.

www.creasp.org.br
Tel: 0800 017 18 11
E-mail: acessar link Fale Conosco do site acima



1. Name	2. Address	3. Phone Number	4. Email Address	5. Date of Birth	6. Gender
John Doe	123 Main St	555-123-4567	john.doe@email.com	1990-01-01	Male
Jane Smith	456 Elm St	555-987-6543	jane.smith@email.com	1985-03-15	Female
Bob Johnson	789 Oak St	555-234-5678	bob.johnson@email.com	1978-07-22	Male

3. Description: _____

4. Notes: _____

5. Comments: _____

6. Additional Information: _____

7. Status: _____

8. Last Updated: _____

9. Created By: _____

10. Version: _____

11. Deleted: _____

12. Archived: _____

13. Deleted Date: _____

14. Archived Date: _____

15. Deleted By: _____

16. Archived By: _____

17. Deleted Reason: _____

18. Archived Reason: _____

19. Deleted Comment: _____

20. Archived Comment: _____

21. Deleted Date Range: _____

22. Archived Date Range: _____

23. Deleted Status: _____

24. Archived Status: _____

25. Deleted Count: _____

26. Archived Count: _____

27. Deleted Total: _____

28. Archived Total: _____

29. Deleted Average: _____

30. Archived Average: _____

Recibo de Comunicação de Obra

Declarante: 474.703.848-55 - ANA CLARA MENDES DOS SANTOS

Situação: Ativa

Empresa

25.224.614/0001-88 BRT SOROCABA CONCESSIONARIA DE SERVICOS PUBLICOS SPE S.A
DOUTOR CAMPOS SALLES, 900 GARAGEGARAGEM DE ONIBUS
VILA ASSIS
18.025-000 SOROCABA / SP

Construtor Principal

CNPJ/CEI/CPF: 25224614000188

Razão social/ Nome:

Nome da Obra ou do Empreendimento

PASSEIOS (TRECHO 2) - BRT SOROCABA CONCESSIONARIA DE SERV. PUBLICOS SPE SA

Dados da Obra

RUA, DR. CAMPOS SALLES 900
VILA ASSIS Referência: GARAGEM DE ÔNIBUS CONSOR
18.025-000 SOROCABA / SP
Telefone: (15)03031-9510
Email: ana.santos@brtsorocaba.com.br

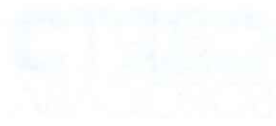
Detalhamento da Obra

CNAE Classe: 4399-1 Serviços especializados para construção não especificados anteriormente
CNAE Subclasse: 01 Administração de obras
Descrição: Prestação de serviços para implantação e execução de passeio no Corredor Oeste - Av. Armando Pannunzio (Trecho 2).
Obra financiada com recursos do FGTS? Sim
Previsão de início: 06/04/2023 Previsão de término: 23/02/2024
Previsão de empregados: 1 da Empresa Principal + 15 terceirizados
Observações: Empresa contratada para execução dos serviços:
Maestro Urbanismo Ltda. Contrato: 375/2023

Comunicação Recebida em 28/10/2023 às 14:06:32hs

Recibo Nº 25224614.281023.140632

4. ATESTADO DE QUALIDADE



ATTESTADO DE QUALIDADE

Informações fornecidas pelo cliente - Recebimento: 20827 - 11/09/2023

Cliente: BRT SOROCABA CONCESSIONÁRIA DE SERVIÇOS PÚBLICOS SPE S.A

Fck Especificado (MPa): 25,0

Volume Total (m³): 32,00

Obra: - Sorocaba - SP

Usina: TotalMix

Abatimento: 160 ± 20 mm

Espalhamento: -

Resistência à compressão

NºCP	Data Moldagem	Data Ensaio	Idade		F _{ci} (MPa)	Nota Fiscal	Abatimento (mm)	Espalhamento (mm)	Volume (m³)	Pega Concretada
			Dia(s)	Hora						
326783	09/09/2023	18/09/2023	9	-	26,23					
326784	09/09/2023	18/09/2023	9	-	26,04	128042	175,0	-	8,00	Calçada Santa Cruz
326785	09/09/2023	09/10/2023	30	-	32,72					
326786	09/09/2023	09/10/2023	30	-	30,79					
326787	09/09/2023	18/09/2023	9	-	26,46					
326788	09/09/2023	18/09/2023	9	-	27,59	128015	165,0	-	8,00	Calçada Santa Cruz
326789	09/09/2023	09/10/2023	30	-	34,19					
326790	09/09/2023	09/10/2023	30	-	34,90					
326791	09/09/2023	18/09/2023	9	-	27,30					
326792	09/09/2023	18/09/2023	9	-	26,51	128052	150,0	-	8,00	Calçada Santa Cruz
326793	09/09/2023	09/10/2023	30	-	33,08					
326794	09/09/2023	09/10/2023	30	-	33,74					
326795	09/09/2023	18/09/2023	9	-	24,42					
326796	09/09/2023	18/09/2023	9	-	24,59	128053	155,0	-	8,00	Calçada Santa Cruz
326797	09/09/2023	09/10/2023	30	-	31,30					
326798	09/09/2023	09/10/2023	30	-	32,90					

Os resultados desse relatório têm significação restrita e se aplicam tão somente as amostras ensaiadas.
Para sua reprodução é necessário aprovação por escrito deste laboratório, e sua divulgação só poderá ser integral.

Corpos de prova com 10 cm de diâmetro

Requisitos

Ensaio de compressão de corpos de prova cilíndricos de concreto conforme a NBR 5739

Equipamentos Utilizados

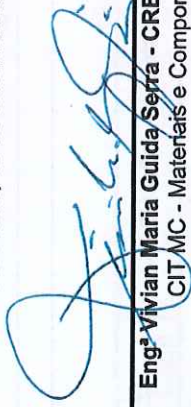
Máquina de Ensaio	Classe	Calibração	Certificado
FORNEY	LC1 (Fabricante:FORNEY - Capacidade:1100 kN - Resolução:0,1 kN)	02/08/2023	DNTT/722c/23

Observações

Os resultados deste relatório têm significação restrita e se aplicam tão somente às amostras ensaiadas

FSGQ-54.01.01

Sorocaba, 17 de outubro de 2023



Eng. Vivian Maria Guida Serra - CREA 5070495370
CIT/MC - Materiais e Componentes



Os resultados desse relatório têm significação restrita e se aplicam tão somente as amostras ensaiadas.
Para sua reprodução é necessário aprovação por escrito deste laboratório, e sua divulgação só poderá ser integral.

Informações fornecidas pelo cliente - Recebimento: 21001 - 03/10/2023

Cliente: BRT SOROCABA CONCESSIONÁRIA DE SERVIÇOS PÚBLICOS SPE S.A

Fck Especificado (MPa): 25,0

Volume Total (m³): 14,00

Implantação BRT Sorocaba - Corredor Oeste | Rua Estado do Israel 424, Jd. Simus

Obra: - Sorocaba - SP

Abatimento: 160 ± 20 mm

Usina: Totalmix

Espalhamento: -

Resistência à compressão

NºCP	Data Moldagem	Data Ensaio	Idade		F _{ci} (MPa)	Nota Fiscal	Abatimento (mm)	Espalhamento (mm)	Volume (m³)	Pega Concretada
			Dia(s)	Hora						
328533	27/09/2023	04/10/2023	7	-	31,91					
328534	27/09/2023	04/10/2023	7	-	29,88					
328535	27/09/2023	25/10/2023	28	-	36,38	128535	170,0	-	8,00	E 164
328536	27/09/2023	25/10/2023	28	-	33,10					
328537	27/09/2023	04/10/2023	7	-	28,84					
328538	27/09/2023	04/10/2023	7	-	27,12					
328539	27/09/2023	25/10/2023	28	-	32,26		150,0	-	6,00	E 164
328540	27/09/2023	25/10/2023	28	-	33,50					

Corpos de prova com 10 cm de diâmetro

Requisitos

Ensaio de compressão de corpos de prova cilíndricos de concreto conforme a NBR 5739

Sorocaba, 27 de outubro de 2023

Equipamentos Utilizados

Máquina de Ensaio Classe 1 F250C - LC1 (Fabricante:FORNEY - Capacidade:1100 kN - 02/08/2023 DNTT/7222/23
Resolução:0,1 kN)

Calibração Certificado

Eng^a Vivian Maria Guida Serra - CREA 5070495370
C/T MC - Materiais e Componentes

Observações

Os resultados deste relatório têm significação restrita e se aplicam tão somente às amostras ensaiadas

THE UNIVERSITY OF CHICAGO
LIBRARY

1957-1958

Year	Month	Day	Time	Location	Activity
1957	Sept	1	8:00 AM	Chicago	Arrival
1957	Sept	2	9:00 AM	Chicago	Meeting
1957	Sept	3	10:00 AM	Chicago	Meeting
1957	Sept	4	11:00 AM	Chicago	Meeting
1957	Sept	5	12:00 PM	Chicago	Meeting
1957	Sept	6	1:00 PM	Chicago	Meeting
1957	Sept	7	2:00 PM	Chicago	Meeting
1957	Sept	8	3:00 PM	Chicago	Meeting
1957	Sept	9	4:00 PM	Chicago	Meeting
1957	Sept	10	5:00 PM	Chicago	Meeting
1957	Sept	11	6:00 PM	Chicago	Meeting
1957	Sept	12	7:00 PM	Chicago	Meeting
1957	Sept	13	8:00 PM	Chicago	Meeting
1957	Sept	14	9:00 PM	Chicago	Meeting
1957	Sept	15	10:00 PM	Chicago	Meeting
1957	Sept	16	11:00 PM	Chicago	Meeting
1957	Sept	17	12:00 AM	Chicago	Meeting
1957	Sept	18	1:00 AM	Chicago	Meeting
1957	Sept	19	2:00 AM	Chicago	Meeting
1957	Sept	20	3:00 AM	Chicago	Meeting
1957	Sept	21	4:00 AM	Chicago	Meeting
1957	Sept	22	5:00 AM	Chicago	Meeting
1957	Sept	23	6:00 AM	Chicago	Meeting
1957	Sept	24	7:00 AM	Chicago	Meeting
1957	Sept	25	8:00 AM	Chicago	Meeting
1957	Sept	26	9:00 AM	Chicago	Meeting
1957	Sept	27	10:00 AM	Chicago	Meeting
1957	Sept	28	11:00 AM	Chicago	Meeting
1957	Sept	29	12:00 PM	Chicago	Meeting
1957	Sept	30	1:00 PM	Chicago	Meeting
1957	Sept	31	2:00 PM	Chicago	Meeting



Informações fornecidas pelo cliente - Recebimento: 20845 - 14/09/2023

Cliente: BRT SOROCABA CONCESSIONÁRIA DE SERVIÇOS PÚBLICOS SPE S.A

Fck Especificado (MPa): 25,0

Volume Total (m³): 15,00

Implantação BRT Sorocaba - Corredor Oeste | Rua Estado do Israel 424 - Jd. Sirnus

Obra: - Sorocaba - SP

Abatimento: 160 ± 20 mm

Usina: TotalMix

Espalhamento: -

Resistência à compressão

NºCP	Data Moldagem	Data Ensaio	Idade		F _{cj} (MPa)	Nota Fiscal	Abatimento (mm)	Espalhamento (mm)	Volume (m³)	Peça Concretada
			Dia(s)	Hora						
331062	13/09/2023	20/09/2023	7	-	24,23					
331063	13/09/2023	20/09/2023	7	-	25,02					
331064	13/09/2023	11/10/2023	28	-	30,10	128127	160,0	-	9,00	E 182 - Universal trecho 1
331065	13/09/2023	11/10/2023	28	-	32,11					
331066	13/09/2023	20/09/2023	7	-	24,52					
331067	13/09/2023	20/09/2023	7	-	25,85					
331068	13/09/2023	11/10/2023	28	-	31,56	128131	180,0	-	6,00	E 182 - Universal trecho 1
331069	13/09/2023	11/10/2023	28	-	31,88					

Corpos de prova com 10 cm de diâmetro

Requisitos

Ensaio de compressão de corpos de prova cilíndricos de concreto conforme a NBR 5739

Sorocaba, 19 de outubro de 2023

Equipamentos Utilizados

Máquina de Ensaio Classe 1 F250C - LC1 (Fabricante:FORNEY - Capacidade:1100 kN - 02/08/2023
Resolução:0,1 kN) Calibração Certificado DNITT722c/23

Engª Vivian Maria Guida Serra - CREA 5070495370
CIT MC - Materiais e Componentes

Observações

Os resultados deste relatório têm significação restrita e se aplicam tão somente às amostras ensaiadas

Handwritten notes at the top of the page, including a date and a title.

Main body of handwritten notes on lined paper, organized into several paragraphs.

Handwritten notes at the bottom of the page, possibly a conclusion or summary.

Informações fornecidas pelo cliente - Recebimento: 20707 - 08/08/2023

Cliente: BRT SOROCABA CONCESSIONÁRIA DE SERVIÇOS PÚBLICOS SPE S.A

Fck Especificado (MPa): 25,0

Volume Total (m³): 12,00

Implantação BRT Sorocaba - Corredor Oeste | Rua Estado do Israel 424, Jd. Simus

Abatimento: 160 ± 20 mm

Obra: - Sorocaba - SP

Espalhamento: -

Usina: TotalMix

Resistência à compressão

NºCP	Data Moldagem	Data Ensaio	Idade		Fck(MPa)	Nota Fiscal	Abatimento (mm)	Espalhamento (mm)	Volume (m³)	Peça Concretada
			Dia(s)	Hora						
321757	07/08/2023	14/08/2023	7	-	24,25					
321758	07/08/2023	14/08/2023	7	-	23,34	127197	160,0	-	8,00	E209 Principal
321759	07/08/2023	04/09/2023	28	-	27,76					
321760	07/08/2023	04/09/2023	28	-	28,97					
321761	07/08/2023	14/08/2023	7	-	19,81					
321762	07/08/2023	14/08/2023	7	-	20,35				4,00	E209 Principal
321763	07/08/2023	04/09/2023	28	-	26,69	127158	170,0	-		
321764	07/08/2023	04/09/2023	28	-	26,06					

Corpos de prova com 10 cm de diâmetro

Sorocaba, 6 de setembro de 2023

Requisitos
Ensaio de compressão de corpos de prova cilíndricos de concreto conforme a NBR 5739

Equipamentos Utilizados

Máquina de Ensaio Classe 1 F250C - LC1 (Fabricante:FORNEY - Capacidade:1100 KN - 02/08/2023
Resolução:0,1 KN) Calibração Certificado
DNTT/722c/23

Eng^a Vivian Maria Guida Serra - CREA 5070495370
CIT MC - Materiais e Componentes

Observações

Os resultados deste relatório têm significação restrita e se aplicam tão somente às amostras ensaiadas

10/10/20

10/10/20

10/10/20

10/10/20

10/10/20

10/10/20

10/10/20

10/10/20

10/10/20

10/10/20

Informações fornecidas pelo cliente - Recebimento: 20694 - 03/08/2023

Cliente: BRT SOROCABA CONCESSIONÁRIA DE SERVIÇOS PÚBLICOS SPE S.A

Fck Especificado (MPa): 25,0

Volume Total (m³): 8,00

Implantação BRT Sorocaba - Corredor Oeste | Rua Estado do Israel 424, Jd. Simus

Obra: - Sorocaba - SP

Abatimento: 160 ± 20 mm

Usina: TotalMix

Espalhamento: -

Resistência à compressão

NºCp	Data Moldagem	Data Ensaio	Idade		F _{cd} (MPa)	Nota Fiscal	Abatimento (mm)	Espalhamento (mm)	Volume (m³)	Peça Concretada
			Dia(s)	Hora						
322219	02/08/2023	09/08/2023	7	-	18,98					
322220	02/08/2023	09/08/2023	7	-	18,17					
322221	02/08/2023	30/08/2023	28	-	26,10	127021	160,0		8,00	E209 - Trecho 1 / Sarjeta
322222	02/08/2023	30/08/2023	28	-	27,45					

Corpos de prova com 10 cm de diâmetro

Requisitos

Ensaio de compressão de corpos de prova cilíndricos de concreto conforme a NBR 5739

Sorocaba, 31 de agosto de 2023

Equipamentos Utilizados

Máquina de Ensaio Classe 1 F250C - LC1 (Fabricante:FORNEY - Capacidade:1100 KN - 15/08/2022 DNTT/7710c/22

Resolução:0,1 kN)

Calibração Certificado

Máquina de Ensaio Classe 1 F502F - CP/LOT (Fabricante:FORNEY - Capacidade:2000 KN - 12/01/2023 DNTT/051c/23

Resolução:0,1 kN)

Engª Vivian Maria Guida Serra - CREA 5070495370

CIT MC - Materiais e Componentes

Observações

Os resultados deste relatório têm significação restrita e se aplicam tão somente às amostras ensaiadas

Unit 1

Unit 1: Introduction to the course

Unit 1: Introduction to the course

Unit 1: Introduction to the course

Unit 1: Introduction to the course

Unit 1: Introduction to the course

Unit 1: Introduction to the course

Unit 1: Introduction to the course

Informações fornecidas pelo cliente - Recebimento: 20788 - 25/08/2023

Cliente: BRT SOROCABA CONCESSIONÁRIA DE SERVIÇOS PÚBLICOS SPE S.A

Fck Especificado (MPa): 25,0

Volume Total (m³): 18,00

Implantação BRT Sorocaba - Corredor Oeste | Rua Estado do Israel 424, Jd. Simus

Obra: - Sorocaba - SP

Abatimento: 160 ± 20 mm

Usina: TotalMix

Espalhamento: -

Resistência à compressão

NºCP	Data Moldagem	Data Ensaio	Idade		F _{cd} (MPa)	Nota Fiscal	Abatimento (mm)	Espalhamento (mm)	Volume (m³)	Peça Concretada
			Dia(s)	Hora						
321810	24/08/2023	31/08/2023	7	-	20,78					
321811	24/08/2023	31/08/2023	7	-	21,28				9,00	Estaca E218
321812	24/08/2023	21/09/2023	28	-	29,09	127594	-	-		
321813	24/08/2023	21/09/2023	28	-	28,48					
321814	24/08/2023	31/08/2023	7	-	22,64					
321815	24/08/2023	31/08/2023	7	-	22,10				9,00	Rampa de acessibilidade Anhaquera
321816	24/08/2023	21/09/2023	28	-	29,78	127610	-	-		
321817	24/08/2023	21/09/2023	28	-	30,99					

Corpos de prova com 10 cm de diâmetro

Requisitos

Ensaio de compressão de corpos de prova cilíndricos de concreto conforme a NBR 5739

Sorocaba, 25 de setembro de 2023

Equipamentos Utilizados
Máquina de Ensaio Classe 1 F250C - LC1 (Fabricante:FORNEY - Capacidade:1100 kN - 02/08/2023
Resolução:0,1 kN) Calibração Certificado DNTT/722c/23


Eng. Vivian Maria Guida Serra - CREA 5070495370
CIT MC - Materiais e Componentes

Observações

Os resultados deste relatório têm significação restrita e se aplicam tão somente às amostras ensaiadas

Informações fornecidas pelo cliente - Recebimento: 20860 - 18/09/2023

Cliente: BRT SOROCABA CONCESSIONÁRIA DE SERVIÇOS PÚBLICOS SPE S.A

Fck Especificado (MPa): 25,0

Volume Total (m³): 8,00

Implantação BRT Sorocaba - Corredor Oeste | Rua Estado do Israel 424, Jd. Simus

Obra: - Sorocaba - SP

Abatimento: 160 ± 20 mm

Usina: TotalMix

Espalhamento: -

Resistência à compressão

NºCP	Data Moldagem	Data Ensaio	Idade		F _{ci} (MPa)	Nota Fiscal	Abatimento (mm)	Espalhamento (mm)	Volume (m³)	Peca Concretada
			Dia(s)	Hora						
326934	15/09/2023	22/09/2023	7	-	23,85					
326935	15/09/2023	22/09/2023	7	-	22,78					
326936	15/09/2023	13/10/2023	28	-	29,45	128205	155,0	-	8,00	Estaca 237
326937	15/09/2023	13/10/2023	28	-	30,35					

Corpos de prova com 10 cm de diâmetro

Requisitos

Ensaio de compressão de corpos de prova cilíndricos de concreto conforme a NBR 5739

Sorocaba, 19 de outubro de 2023

Equipamentos Utilizados

Máquina de Ensaio Classe 1 F250C - LC1 (Fabricante:FORNEY - Capacidade:1100 KN - 02/08/2023
Resolução:0,1 KN) Calibração Certificado
DNTT722c/23

Engª Vivian Maria Guida Serra - CREA 5070495370

CIT MC - Materiais e Componentes

Observações

Os resultados deste relatório têm significação restrita e se aplicam tão somente às amostras ensaiadas

Informações fornecidas pelo cliente - Recebimento: 20914 - 25/09/2023

Cliente: BRT SOROCABA CONCESSIONÁRIA DE SERVIÇOS PÚBLICOS SPE S.A

Fck Especificado (MPa): 30,0

Volume Total (m³): 7,00

Implantação BRT Sorocaba - Corredor Oeste | Rua Estado do Israel 424, Jd. Simus

Obra: - Sorocaba - SP

Abatimento: 120 ± 20 mm

Usina: TotalMix

Espalhamento: -

Resistência à compressão

NºCP	Data Moldagem	Data Ensaio	Idade		Fck(MPa)	Nota Fiscal	Abatimento (mm)	Espalhamento (mm)	Volume (m³)	Peça Concretada
			Dia(s)	Hora						
331164	22/09/2023	29/09/2023	7	-	30,07					
331165	22/09/2023	29/09/2023	7	-	29,90					
331166	22/09/2023	20/10/2023	28	-	36,01	128445	135,0	-	7,00	Estaca 237, Corredor Oeste
331167	22/09/2023	20/10/2023	28	-	37,45					

Corpos de prova com 10 cm de diâmetro

Requisitos

Ensaio de compressão de corpos de prova cilíndricos de concreto conforme a NBR 5739

Sorocaba, 26 de outubro de 2023

Equipamentos Utilizados

Máquina de Ensaio Classe 1 F250C - LC1 (Fabricante:FORNEY - Capacidade:1100 KN - 02/08/2023
Resolução:0,1 KN)

Calibração Certificado

Engª Vivian Maria Guida Serra - CREA 5070495370
CIT MC - Materiais e Componentes

Observações

Os resultados deste relatório têm significação restrita e se aplicam tão somente às amostras ensaiadas

10/12/2023

10/12/2023

10/12/2023



10/12/2023

Informações fornecidas pelo cliente - Recebimento: 20914 - 25/09/2023

Fck Especificado (MPa): 25,0 Volume Total (m³): 13,00

Cliente: BRT SOROCABA CONCESSIONÁRIA DE SERVIÇOS PÚBLICOS SPE S.A

Implantação BRT Sorocaba - Corredor Oeste | Rua Estado do Israel 424, Jd. Simus

Obra: - Sorocaba - SP

Abatimento: 160 ± 20 mm

Usina: TotalMix

Espalhamento: -

Resistência à compressão

NºCP	Data Moldagem	Data Ensaio	Idade		Fck(MPa)	Nota Fiscal	Abatimento (mm)	Espalhamento (mm)	Volume (m³)	Peça Concretada
			Dia(s)	Hora						
331168	22/09/2023	29/09/2023	7	-	21,70					
331169	22/09/2023	29/09/2023	7	-	22,20			8,00	Estaca 237 - Corredor Oeste	
331170	22/09/2023	20/10/2023	28	-	31,50	180,0	-			
331171	22/09/2023	20/10/2023	28	-	30,00					
331172	22/09/2023	29/09/2023	7	-	20,28					
331173	22/09/2023	29/09/2023	7	-	20,66			5,00	Estaca 183 - Corredor Oeste	
331174	22/09/2023	20/10/2023	28	-	29,68	160,0	-			
331175	22/09/2023	20/10/2023	28	-	30,79					

Corpos de prova com 10 cm de diâmetro

Sorocaba, 24 de outubro de 2023

Requisitos

Ensaio de compressão de corpos de prova cilíndricos de concreto conforme a NBR 5739

Equipamentos Utilizados

Máquina de Ensaio Classe 1 F250C - LC1 (Fabricante:FORNEY - Capacidade:1100 kN - 02/08/2023 Calibração Certificado
Resolução:0,1 kN) DNTT/7226/23

Engª Vivian Maria Guida Serra - CREA 5070495370

CIT MC - Materiais e Componentes

Observações

Os resultados deste relatório têm significação restrita e se aplicam tão somente às amostras ensaiadas

12/12/2023

12/12/2023

12/12/2023



Copyright © 2013 Pearson Education, Inc. All rights reserved. This publication is protected by copyright. Any unauthorized use or distribution of this work is strictly prohibited. All rights reserved.

5. CROQUIS E PROJETOS

2. COURSE EVALUATION

Sorocaba, 27 de outubro de 2023.

SÚMARIO CD BM 34.1 – REFORMA DOS PASSEIOS – Trecho 2.

Prezados Senhores,

Apresentamos abaixo, um sumário referente ao CD BM 34.1 – REFORMA DOS PASSEIOS – Trecho 2, onde apresentamos os certificados realizados nos segmentos conforme referenciados abaixo:

1. Boletins de Medição;
2. Projetos;
3. Controle Tecnológico.

Sem mais para o momento,

Atenciosamente,



Jéssica Alves da Silva
Engenheira Civil



Faint, illegible text at the top of the page.

Faint, illegible text in the upper middle section.

Faint, illegible text in the middle section.

Faint, illegible text in the lower middle section.

Faint, illegible text in the lower middle section.

Faint, illegible text in the lower section.

