



RELATÓRIO FOTOGRÁFICO DA CASA DO TURISTA, MUSEU DA ESTRADA DE FERRO, MUSEU HISTÓRICO SOROCABANO E CASARÃO DE BRIGADEIRO TOBIAS

Este relatório fotográfico tem como objetivo relatar os serviços de conservação e restauro previstos em planilha pelo contrato CPL 959/2013.

Casa do Turista

COBERTURA



Foto 1:Retirada total de todas as telhas , ripas e mantas acústicas velhas .



Foto 2: Retirada de telhas e ripas em sua totalidade na fachada posterior.



Foto 3: Colocação de manta acústica aluminizada dupla em toda área do telhado, menos do beiral da fachada posterior.



Foto 4: Colocação de manta aluminizada, ripas e telhas higienizadas, e detalhe da fachada posterior com 65% de retirada das argamassas soltas.



Foto 5: Recolocação de todas as telhas cerâmicas, manta acústica e ripamento em 100% do telhado, detalhe da fachada posterior externa com 65% da argamassa mista de areia e cal pronta.



Foto 6: Outra vista do telhado concluído e 65% das argamassas da fachada posterior externa prontas.



Foto 7: Detalhe da cobertura com manta aluminizada nova e 60% das argamassas da fachada frontal pronta.



Foto 8: Detalhe da fachada frontal com 60 % de argamassa nova e requadramento das portas e janelas.



Foto 9: Detalhe do requadramento do vão da porta e lixamento manual da porta de madeira.

Foto 10: Portas lixadas para aplicação de stain conforme memorial descritivo.



Foto 11: Retirada de 60 % das argamassas das fachadas externas .

Foto 12: Idem foto 11.



Fotos 13 e 14 idem
foto 11.



Foto 15: limpeza geral com hidrojateamento controlado.



Foto 16: idem foto 15.



Foto 17: Limpeza geral das fachadas internas e externas.



Foto 18: Barramento nas fachadas exteriores com argamassa conforme projeto e limpeza contínua na obra.



Foto 19 e 20 : Decapagem geral das molduras externas das portas e janelas para restauro.



Foto 21: Detalhe das argamassas soltas.

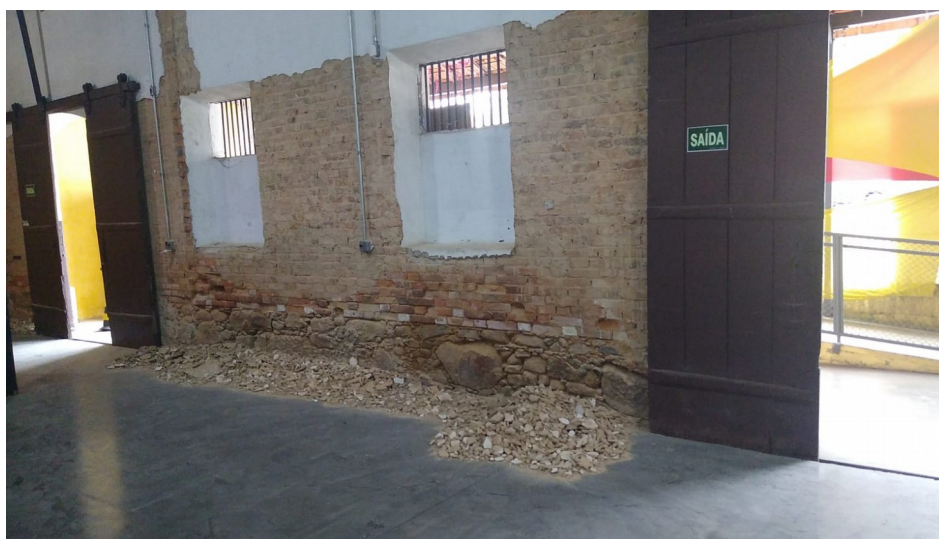


Foto 22: Retirada controlada de 60 % das argamassas soltas das paredes internas.



Foto 23: Chapisco das paredes internas com argamassa especial de areia e cal conforme especificações do projeto.



Foto 24: Chapisco, emboço e reboco prontos com argamassa especial conforme detalhamento do projeto.



Foto 25: Idem foto 24.



Foto 26: Idem foto 24.



Foto 27: Pequenos reparos nas paredes internas.



Fotos 28 e 29: Argamassa interna concluída.





Fotos 30 e 31: Argamassas externas concluídas.





Foto 32: Detalhe da argamassa externa.

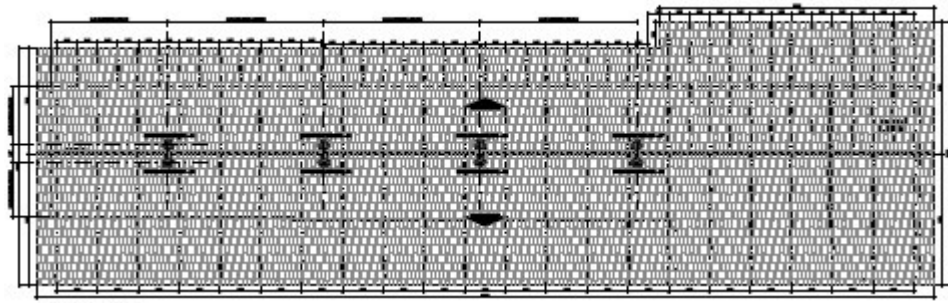


Foto 33: 1.070,81 metros quadrados do telhado concluído, 100 %.



Foto 34: Projeção de retirada das argamassas soltas na fachada principal .(Projeto)



Foto 35: Detalhe da retirada das argamassas bem superiores ao projeto vide foto 34.

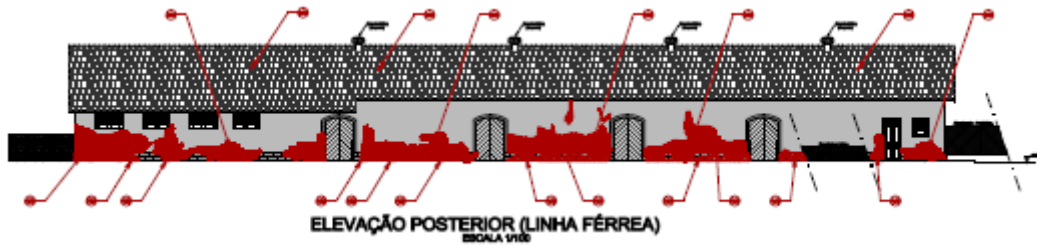


Foto 36: Projeção de retirada das argamassas soltas na fachada posterior.(Projeto)



Foto 37: Detalhe das argamassas novas na fachada posterior, passando da altura das portas, bem acima da projeção da foto 36.



Foto 38: Pintura da fachada posterior.



Foto 39: Detalhe da pintura do barrado da fachada posterior.

Foto 40: Detalhe da pintura das molduras externas das fachadas.

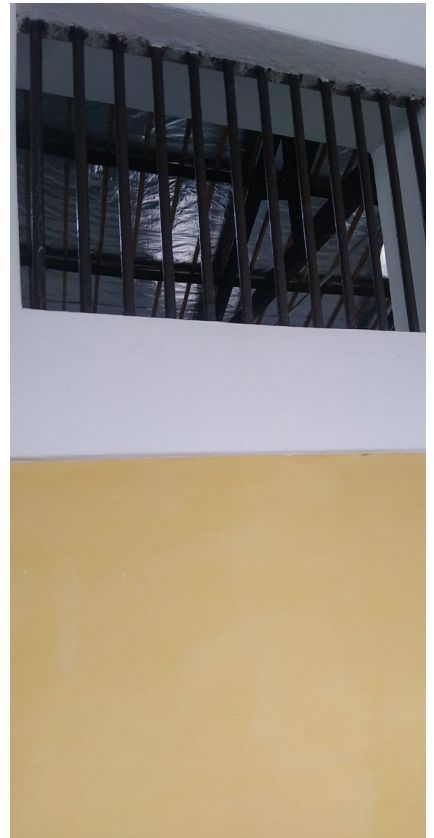




Foto 41: Pintura das portas de madeira com verniz stain.

Foto 42: Pintura com tinta epóxi no salão interno.






Foto 43: Detalhe da raspagem do verniz antigo das portas de madeira.

Foto 44: Detalhe da pintura final das fachadas externas.





Museu da Estrada de Ferro Sorocabana



Foto 45: Detalhe do telhado com cumeeiras chumbadas.



Foto 46: Detalhe do telhamento e colocação de calhas entre as águas.



Foto 47: Outra vista do telhado novo.



Foto 48: Outra vista telhado novo.



Foto 49: Detalhe de isolamento da obra tem tela de 1,20 m de altura

Foto 50 : Outro detalhe do isolamento.





Foto 51: Gateiras metálicas lixadas.



Foto 52: Gateiras metálicas pintadas com tinta esmalte.



Foto 53: Azulejos velhos retirados e colocados azulejos novos.

Foto 54: Outra vista da azulejaria nova do banheiro.





Foto 55: Outra vista da azulejaria com passagem de esgoto nova e recomposição do ladrilho hidráulico.

Foto 56: Detalhe da pintura acrílica acima dos azulejos.

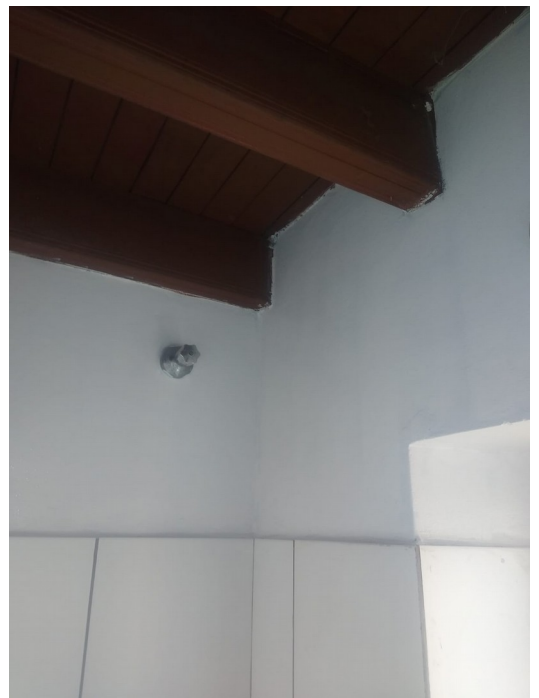




Foto 57: Detalhe dos andaimes na fachada lateral.



Foto 58: Detalhe dos andaimes.

Museu Histórico Sorocabano



Foto 59: Detalhe de pintura a cal na fachada posterior com montagem de andaimes.

Foto 60: Pintura a cal cachada principal.





Foto 61: Pintura a cal fachada lateral.



Fotos 62 e 63: Detalhes da pintura interna do museu.



Foto 64: Lixamento e aplicação de fundo preparador de madeira nos beirais.

Foto 65: Pintura dos beirais e fachadas concluídos.

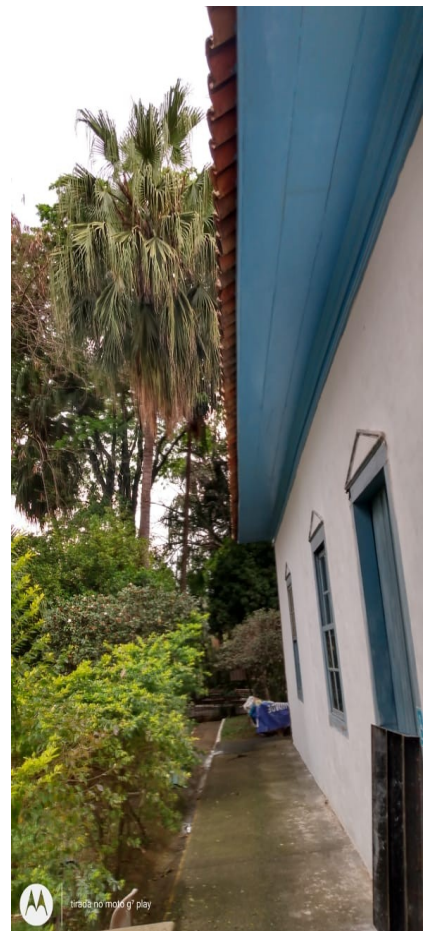




Foto 66: Lixamento do verniz velho das colunas de madeira da fachada principal.

Foto 67: Pintura de verniz stain nas colunas de madeira .





Foto 68: Vista da conclusão da pintura das colunas.

Casarão de Brigadeiro Tobias



Foto 69: Detalhe da montagem de andaimes , limpeza e pintura a cal nas fachadas externas.



Foto 70: Detalhe de pintura a cal paredes externas.



Foto 71: Pintura a cal das paredes internas.



Foto 72: Pintura a cal concluída interna e externamente.

Foto 73: Detalhe da pintura nova com a antiga.





Foto 74: Lixamento e pintura com verniz stain nas portas e janelas de madeira.

Foto 75: Detalhe das sujidades encontradas no interior do Casarão antes do início dos serviços.





Foto 76: Detalhe de retoques nas argamassas a cal.

Foto 77: Detalhe do lixamento e higienização de 2 tijolos do piso.





Foto 78: Detalhe do rejuntamento do piso tijolado interno.

Foto 79: Piso com lixamento concluído.

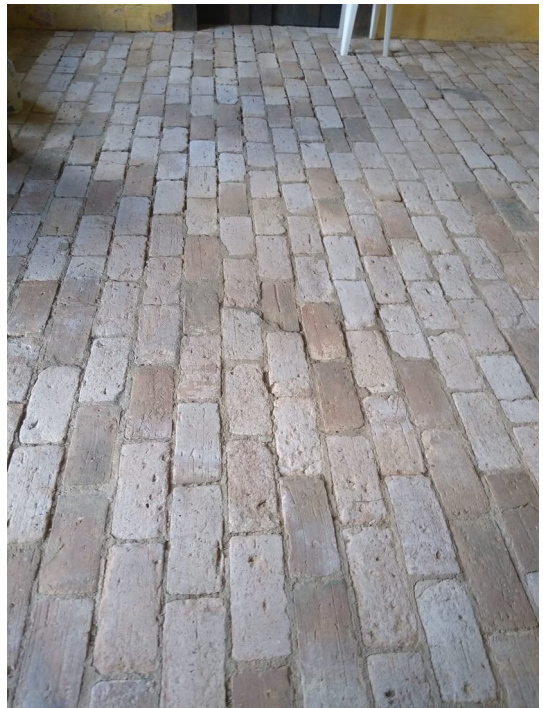




Foto 80: Detalhe de sala interna com piso tijolado higienizado, lixado e rejuntado.

Foto 81: Detalhe da janela quebrada da fachada posterior.





Foto 82: Janela nova confeccionada para ser instalada na fachada posterior.



Foto 83: Fachadas externas finalizadas.

Estúdio Sarasá Conservação e restauração ss Ltda

CNPJ 05.323.630/0001-10

Arq. Marcelo Ramos Sarasá Martin CAU SP A25113-5

